



SANDEFJORD
KOMMUNE

Byutviklingsplan Sandefjord

Byutviklingskveld 01.09.20





Bakgrunn

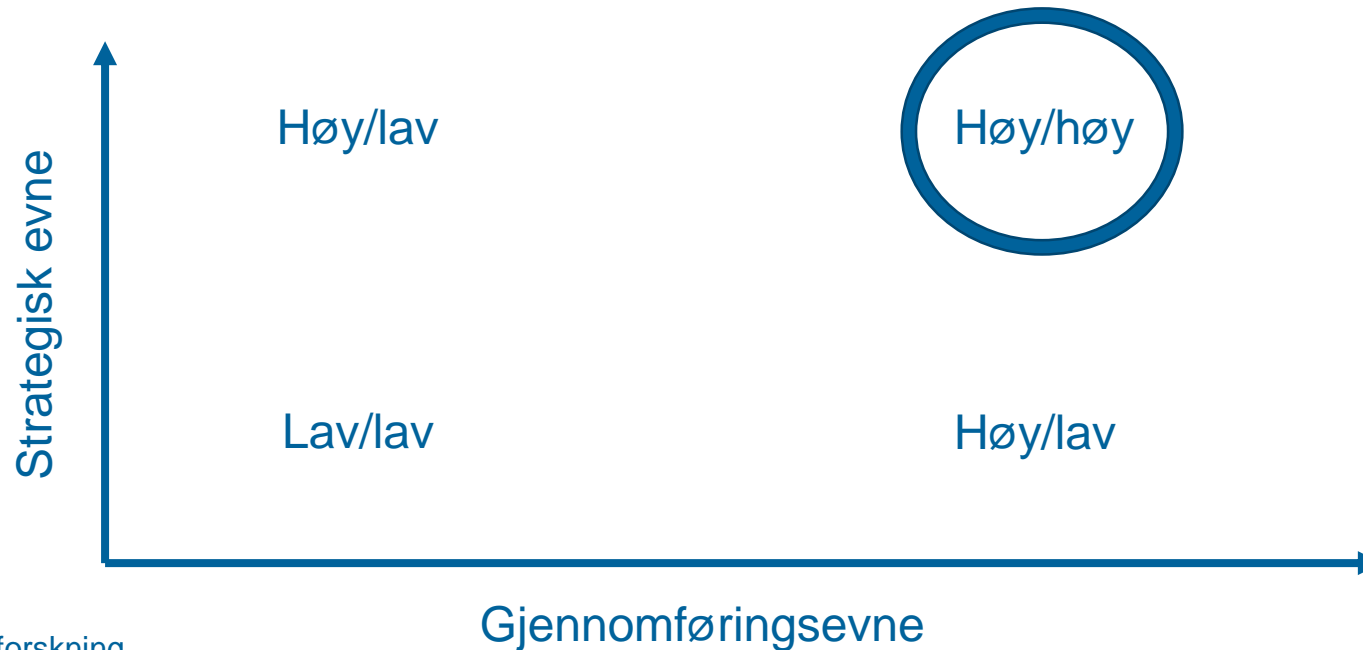
- Vi markerer oppstart av arbeidet med byutviklingsplan for Sandefjord sentrum
- Fra kommuneplanen:
Helhetlig plan for byutvikling – Sandefjord sentrum
«Fra flere aktører er det fremmet forslag om å utarbeide en helhetlig plan for byutvikling. For å følge opp arealstrategien om at sentrum skal være motor i næringsutviklingen, vil det være hensiktsmessig å utarbeide en plan. Andre sentrale tema i denne planen vil være offentlige byrom, transportløsninger, parkering, grønnstruktur og øvrige tema som er relevante når vi lager en mer kompakt by med stor variasjon av funksjoner.»

Byutviklingsplanen

- Fase 1 – Strategisk arbeid (2020)
- Fase 2 – Utarbeide plan (2021-2022)
- Fase 3 – Gjennomføring (2022 →): Handlingsdel
- Selve planen (fase 2) vil være avhengig av en rekke delleveranser, slik som: Mobilitetsplan, klimatilpasning, fortettingsstrategi m.fl.

Hvordan lykkes?

- Måleparametere: Vekst i folketall og antall arbeidsplasser, trivsel, aktivitet...
- Vi bør ha en langsiktig strategi/visjon for byen: Må bevare særtrekk, samtidig som vi får til utvikling
- Evne, ambisjoner og tillit. Det siste er særlig viktig.





Sentrumsutfordringer

- Opprettholde og videreutvikle vårt levende bysentrum
- Sentrum «strekkes»
- Bevaring vs. utbygging
- For få kontorarbeidsplasser i sentrum
- Hva vil vi med sjøfronten?



Mye er bra

- Kjøpesenter i sentrum
- Levende by, særlig om sommeren
- Stabil befolkningsvekst på ca. 1% i kommunen, vesentlig høyere vekst i Sandefjord sentrum
- Mange bor bynært
- Flere firmaer ser fordeler ved lokalisering i sentrum



Gjennomførte tiltak de senere år

- Ny «paradegate»
- Strømbadet 2020
- Oppgradering av torget
- Renere Sandefjordsfjord
- Oppgradering av sjøfronten
 - Skatepark
 - Tuftepark
 - Installasjoner



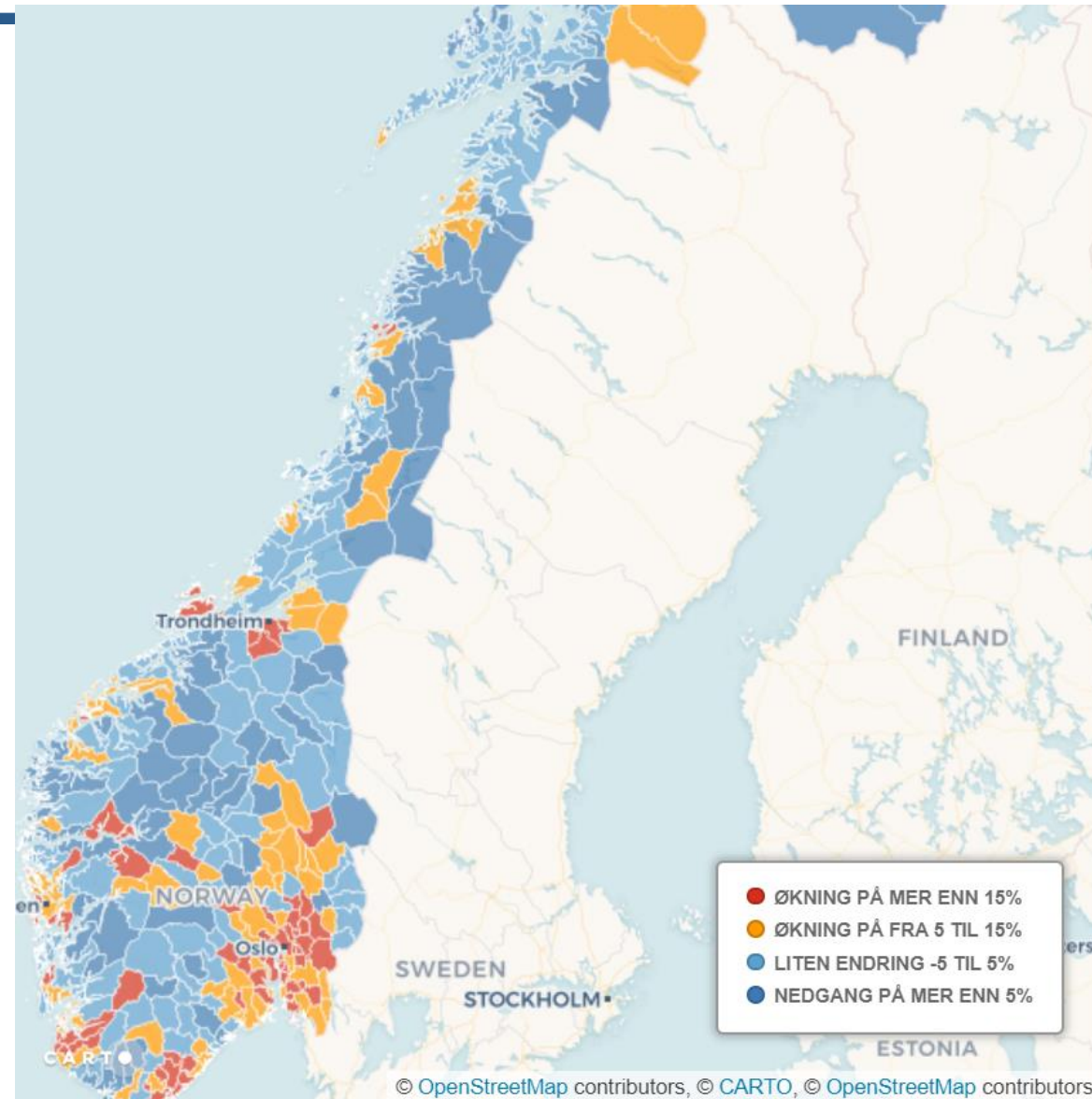
Andre kommende tiltak

- Forventning om økt leilighetsbygging i sentrum
- Oppgradering av Kongens gate
- Ny blackbox/kulturarena i tilknytning til Hjertnes
- Forlengelse av gågate Thor Dahls gate
- Oppgradering/park på Aagaards plass
- Flytting av bibliotek til sentrum?
- Ny jernbanestasjon (og trasé)





Urbanisering



Litt bygge- og boligfakta

Indikatorer (2020 - hele kommunen)	Sandefjord	Tønsberg	Larvik	Skien	Horten	Aalesund	Drammen	Fredrikstad	Moss	Kristiansand	Porsgrunn	Lillestrøm
Nye boliger siste 4 år	1518	1772	913	934	488	1516	1790	2221	1455	2924	588	2463
Nye fritidsboliger siste 4 år	59	3	159	24	8	53	10	82	28	99	68	3
Antall bosatte i tettsted	87 %	87 %	81 %	91 %	95 %	88 %	97 %	93 %	96 %	95 %	95 %	92 %
Andel boliger i blokk	18 %	18 %	15 %	20 %	19 %	20 %	31 %	17 %	29 %	26 %	19 %	25 %
Andel nye boliger i blokk siste 4 år	37 %	54 %	44 %	37 %	32 %	25 %	53 %	55 %	79 %	55 %	46 %	51 %
Andel som jobber i hovedsentrum i egen kommune	8,2 %	9,3 %	6,9 %	10,4 %	9,3 %	15,4 %	7,0 %	12,1 %	6,0 %	20,3 %	9,7 %	4,5 %
Andel over 60 år	25 %	24 %	28 %	26 %	27 %	23 %	23 %	25 %	26 %	21 %	26 %	20 %
Kommunale boliger	5,5 %	5,0 %	4,8 %	4,7 %	3,8 %	4,3 %	4,4 %	3,9 %	4,7 %	4,3 %	4,4 %	3,0 %
Bosatte pr. km2 tettsted	1,782	1,934	1,629	1,87	2,20	1,82	2,55	1,87	2,11	2,22	1,62	2,38

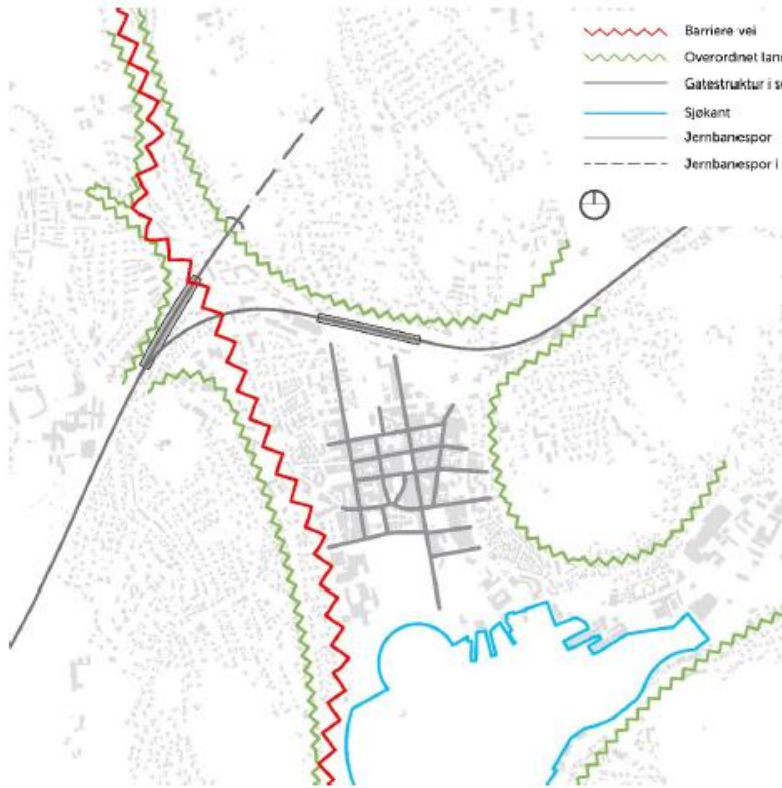
- Det bygges relativt mange nye boliger, ca. 380 i året. Dette er ikke langt unna Drammen, og vesentlig mer enn i Larvik, Porsgrunn og Skien f.eks.
- Vi er i det lavere sjiktet for blokkleiligheters andel av boligmassen (18%)
- 37% av nye boliger er blokkleiligheter (siste 4 år). Dette er lavere enn i de fleste utvalgte kommunene. Drammen, Fredrikstad, Porsgrunn og Lillestrøm er alle +/- 50%. I Moss er 79% (!) av de nye boligene siste 4 år blokkleiligheter.
- Tettstedsområdene er «tynt bebodd» hos oss sammenlignet med utvalget.
- Vi har den høyeste andelen kommunale boliger i utvalget (5,5%).

Ny jernbanestasjon

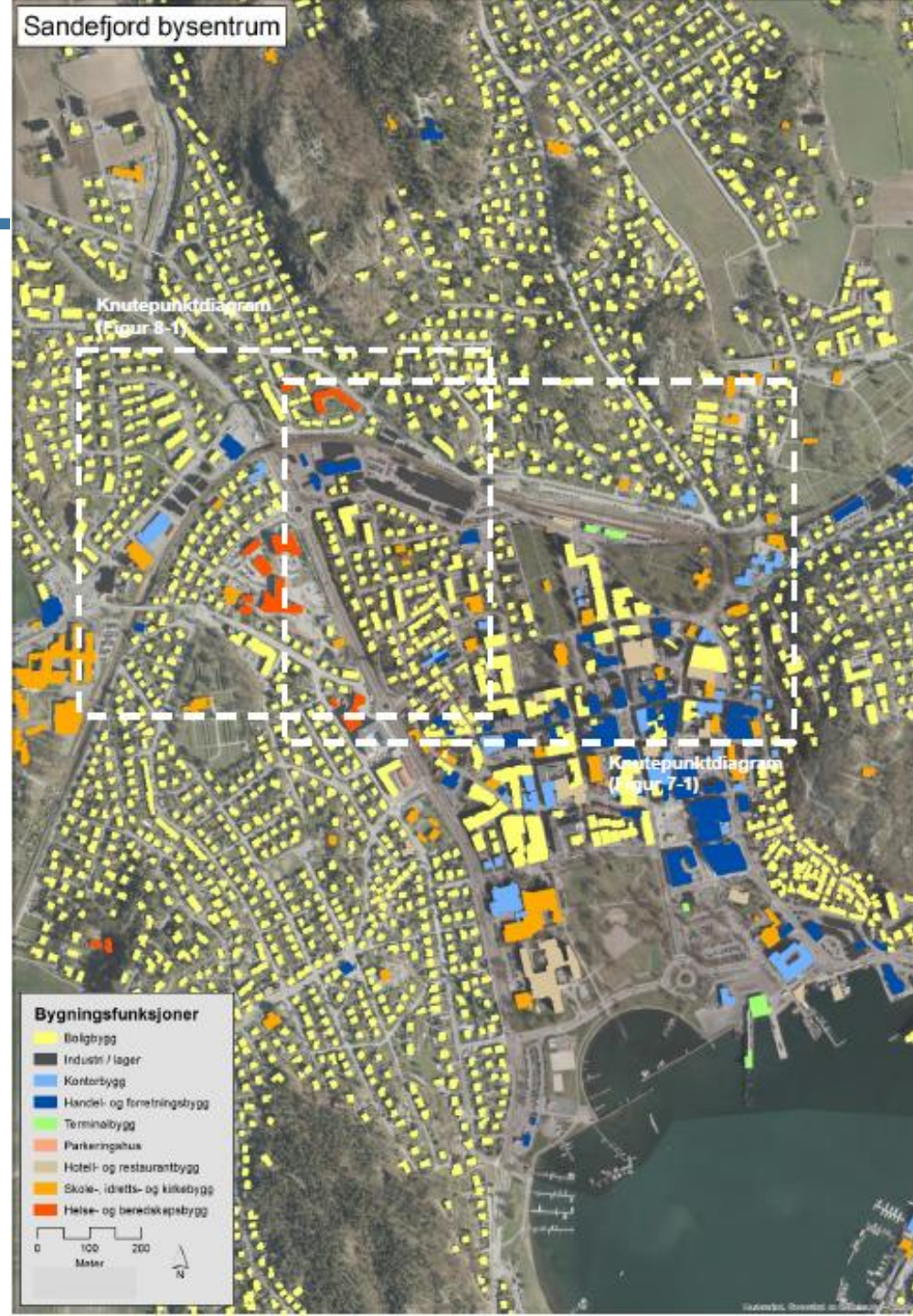


- Plan vedtatt i 2019
- Kommer tidligst i 2028
- Nordvest for sentrum, 1 km fra torget





- Ny stasjon vil «strekke» sentrum i Sandefjord. Utvikling tar tid i mellomstore byer. Dagens stasjon fortsatt i randsonen av sentrum (bygget for ca. 140  r siden)
- Knutepunktutvikling rundt stasjonen





Utvalgte deloppgaver



Sjøfronten

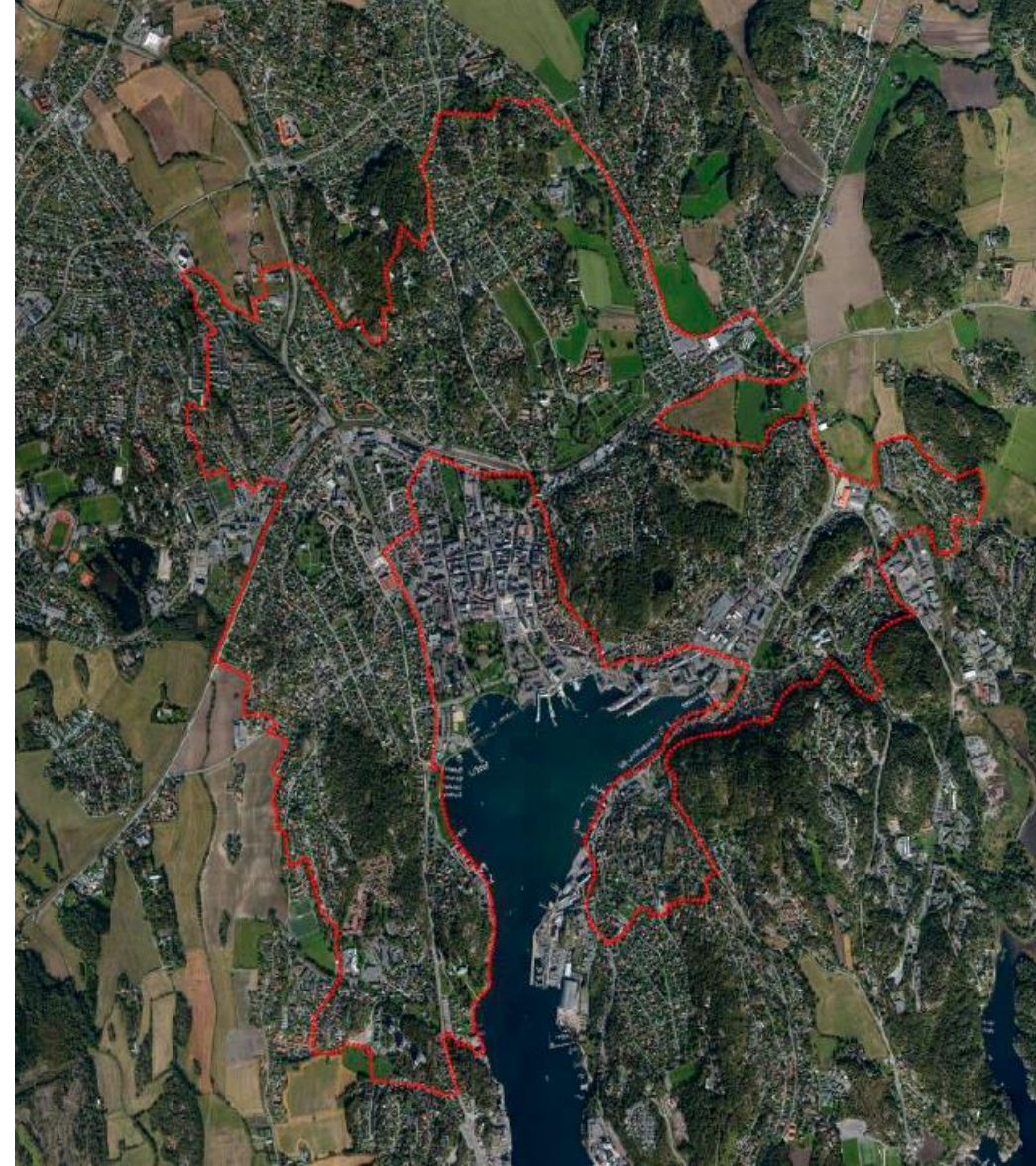
- Ferjer eller ikke: Utredninger gjennomført, beslutning tas i nær fremtid
- Plan for rekreasjon og tilgjengelighet i Indre Sandefjordsfjord





Fortettingsstrategi

- Forutsigbarhet for innbyggere og utbyggere!
- Det legges opp til fortetting i utvalgte områder rundt sentrum
- Øvrige småhusområder kan bevare sitt småskalapreg



Ny mobilitetsplan



Du gir gode vaner på sykkel

Det er mange gode grunner til å bruke sykkel i Sandefjord. En av dem er skole-barn. Sykkelen er et trygt og miljøvennlig alternativ til bilen, og gir barn trygghet i trafikken.

Strategi for klimatilpasning

